

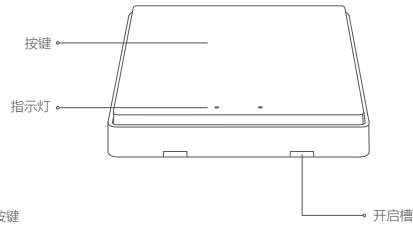


无线开关 T1 (贴墙式单键版) 使用说明书

产品介绍

Aqara无线开关 T1 (贴墙式单键版) 是一款新型无线遥控开关, 支持单击、双击、长按三种控制方式, 可以任意放置在需要的位置或粘贴安装使用, 与网关联动并搭配其他智能设备执行丰富的智能场景。

*本产品需要配合具备网关功能的设备使用。部分功能需要特定型号网关支持, 详情请点击查看: www.aqara.com/support。



按键

长按10s: 入网

快按5次: 有效通讯距离验证/设备查找功能

开启槽

快速设置

- 1、请依照网关说明书, 将网关添加到app;
- 2、打开app, 点击首页右上角“+”, 进入“添加设备(配件)”页面, 选择无线开关 T1 (贴墙式单键版), 并依照提示进行操作;
- 3、如需帮助请查询: www.aqara.com/support。

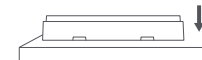
*如添加失败, 请将设备移近网关后重试。

安装方法

有效距离验证: 在预选的安装位置, 快速点击按键5次, 网关发出提示音, 表明设备与网关之间可以有效通讯。

*为了确保无线通信稳定, 请避免安装在金属表面。

方式一: 直接放置在所需位置。



*请仔细阅读本说明书并妥善保管

服务热线: 400-990-7930

服务网址: www.aqara.com/support

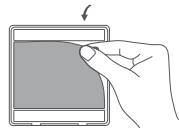
服务邮箱: support@aqara.com

制造商: 深圳绿米联创科技有限公司

地址: 深圳市南山区桃源街道留仙大道塘岭路1号
金祺智谷大厦8楼

扫码获取Zigbee 3.0
Install Code

方式二: 撕下胶贴保护膜, 粘贴在所需位置。



*请确保粘贴位置表面清洁干燥。

安全注意事项

- 1、本产品非玩具, 请让儿童远离本产品;
- 2、本产品仅限室内使用, 请勿在潮湿环境或室外使用;
- 3、注意防潮, 请勿将水或其他液体泼洒到本产品上;
- 4、请勿将本产品置放于靠近热源的地方。除非有正常的通风, 否则不可放在密闭位置中;
- 5、请不要尝试自行维修本产品, 应由授权的专业人士进行此项工作;
- 6、本产品仅适用于提升家居生活娱乐性, 便捷度, 以及用于设备状态提醒, 如有用户违反产品使用说明及本注意事项, 制造商对因此造成的任何风险和财产损失不承担责任。

基本参数

产品型号: WXKG05LM

无线连接: Zigbee 3.0

工作温度: -5°C ~ +50°C

执行标准: Q/QLML009

产品尺寸: 86 × 86 × 15.12mm

电池型号: CR2032

工作湿度: 5%~95% RH, 无冷凝

保修说明

本产品售后服务严格依据《中华人民共和国消费者权益保护法》、《中华人民共和国产品质量法》实行售后三包服务, 服务内容如下:

保修政策

在三包有效期内, 您可以依照本规定免费享受退货、换货、维修的服务, 退货、换货、维修应当凭发票办理。

- 1、签收次日起7天内无理由退货(电商购买渠道), 由用户承担物流费用;
- 2、本产品出现《产品性能故障表》所列性能故障的情况, 经售后服务中心检测确定后, 可以免费享受如下服务。

服务类型	服务政策
退货	自签收次日起7天内产品质量原因退货
换货	自签收次日起15天内产品质量原因换货
维修	自签收次日起1年内产品质量原因维修

友情提示: 因运输过程中需使用包装箱保证产品运输安全, 建议您自签收次日起至少保留包装箱30天。

产品性能故障表

名称	性能故障
无线开关 T1 (贴墙式单键版)	1、因结构或者材料因素造成表面裂纹
	2、指示灯失效
	3、按键失效
	4、Zigbee连接失效

非保修条例

- 1、未经授权维修、误用、碰撞、疏忽、滥用、进液、事故、改动、不正确的使用非本产品配件, 或撕毁、涂改标贴、防伪标记;
- 2、已超过三包有效期;
- 3、因不可抗力造成的损坏;
- 4、不符合《产品性能故障表》所列性能故障的情况;
- 5、因人为原因导致本产品及其配件产生《产品性能故障表》所列性能故障。

产品中有害物质的名称及含量

部件名称	有害物质					
	铅 (Pb)	汞 (Hg)	镉 (Cd)	六价铬 (Cr(VI))	多溴联苯 (PBB)	多溴二苯醚 (PBDE)
塑料件	○	○	○	○	○	○
五金件	○	○	○	○	○	○
电子元器件	○	○	○	○	○	○
PCB板	○	○	○	○	○	○

本表格依据SJ/T 11364的规定编制。

○: 表示该有害物质在该部件所有均质材料中的含量均在GB/T 26572规定的限量要求以下。

X: 表示该有害物质至少在该部件的某一均质材料中的含量超出GB/T 26572规定的限量要求。



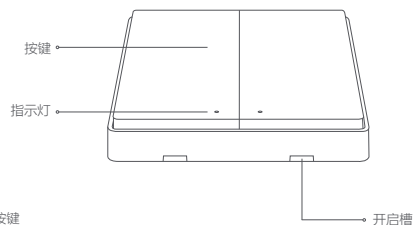


无线开关 T1 (贴墙式双键版) 使用说明书

产品介绍

Aqara无线开关 T1 (贴墙式双键版) 是一款新型无线遥控开关, 支持单击、双击、长按三种控制方式, 可以任意放置在需要的位置或粘贴安装使用, 与网关联动并搭配其他智能设备执行丰富的智能场景。

*本产品需要配合具备网关功能的设备使用。部分功能需要特定型号网关支持, 详情请查看: www.aqara.com/support。



按键
指示灯
按键
长按10s: 入网
快按5次: 有效通讯距离验证/设备查找功能

快速设置

- 1、请依照网关说明书, 将网关添加到app;
- 2、打开app, 点击首页右上角“+”, 进入“添加设备 (配件)”页面, 选择无线开关 T1 (贴墙式双键版), 并依照提示进行操作;
- 3、如需帮助请查询: www.aqara.com/support。

*如添加失败, 请将设备移近网关后重试。

安装方法

有效距离验证: 在预选的安装位置, 快速按任意按键5次, 网关发出提示音, 表明设备与网关之间可以有效通讯。

*为了确保无线通信稳定, 请避免安装在金属表面。

方式一: 直接放置在所需位置。



*请仔细阅读本说明书并妥善保管

服务热线: 400-990-7930

服务网址: www.aqara.com/support

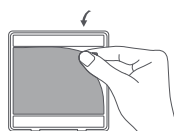
服务邮箱: support@aqara.com

制造商: 深圳绿米联创科技有限公司

地址: 深圳市南山区桃源街道留仙大道塘岭路1号
金祺智谷大厦8楼

扫码获取Zigbee 3.0
Install Code

方式二: 撕下胶贴保护膜, 粘贴在所需位置。



*请确保粘贴位置表面清洁干燥。

安全注意事项

- 1、本产品非玩具, 请让儿童远离本产品;
- 2、本产品仅限室内使用, 请勿在潮湿环境或室外使用;
- 3、注意防潮, 请勿将水或其他液体泼洒到本产品上;
- 4、请勿将本产品放置于靠近热源的地方。除非有正常的通风, 否则不可放在密闭位置中;
- 5、请不要尝试自行维修本产品, 应由授权的专业人士进行此项工作;
- 6、本产品仅适用于提升家居生活娱乐性, 便捷度, 以及用于设备状态提醒, 如有用户违反产品使用说明及本注意事项, 制造商对因此造成的任何风险和财产损失不承担责任。

基本参数

产品型号: WXKG04LM 产品尺寸: 86 × 86 × 15.12mm
无线连接: Zigbee 3.0 电池型号: CR2032
工作温度: -5°C ~ +50°C 工作湿度: 5%~95% RH, 无冷凝
执行标准: Q/QLML009

保修说明

本产品售后服务严格依据《中华人民共和国消费者权益保护法》、《中华人民共和国产品质量法》实行售后三包服务, 服务内容包括:

保修政策

在三包有效期内, 您可以依照本规定免费享受退货、换货、维修的服务, 退货、换货、维修应当凭发票办理。

- 1、签收次日起7天内无理由退货 (电商购买渠道), 由用户承担物流费用;
- 2、本产品出现《产品性能故障表》所列性能故障的情况, 经售后服务中心检测确定后, 可以免费享受如下服务。

服务类型	服务政策
退货	自签收次日起7天内产品质量原因退货
换货	自签收次日起15天内产品质量原因换货
维修	自签收次日起1年内产品质量原因维修

友情提示: 因运输过程中需使用包装箱保证产品运输安全, 建议您自签收次日起至少保留包装箱30天。

产品性能故障表

名称	性能故障
无线开关 T1 (贴墙式双键版)	1、因结构或者材料因素造成表面裂纹
	2、指示灯失效
	3、按键失效
	4、Zigbee连接失效

非保修条例

- 1、未经授权的维修、误用、碰撞、疏忽、滥用、进液、事故、改动、不正确的使用非本产品配件, 或撕毁、涂改标贴、防伪标记;
- 2、已超过三包有效期;
- 3、因不可抗力造成的损坏;
- 4、不符合《产品性能故障表》所列性能故障的情况;
- 5、因人为原因导致本产品及其配件产生《产品性能故障表》所列性能故障。

产品中有害物质的名称及含量

部件名称	有害物质					
	铅 (Pb)	汞 (Hg)	镉 (Cd)	六价铬 (Cr(VI))	多溴联苯 (PBB)	多溴二苯醚 (PBDE)
塑料件	○	○	○	○	○	○
五金件	○	○	○	○	○	○
电子元器件	○	○	○	○	○	○
PCB板	○	○	○	○	○	○

本表格依据SJ/T 11364的规定编制。

○: 表示该有害物质在该部件所有均质材料中的含量均在GB/T 26572规定的限量要求以下。

X: 表示该有害物质至少在该部件的某一均质材料中的含量超出GB/T 26572规定的限量要求。

