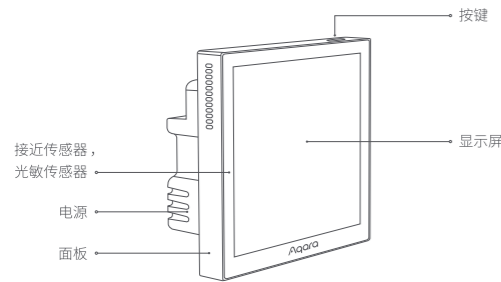


产品介绍

Aqara智能场景面板开关 S1是基于Zigbee 3.0无线通信协议,具备Zigbee网络中继功能的智能场景面板。为了适应多样化的应用安装环境,可以替换原有的零火机械开关,从而实现更加丰富的功能应用。基于多样化个性化的场景快捷入口,配合网关可实现场景控制,本地开关控制,窗帘控制,情景灯,红外空调等控制。同时本地开关功能具备,定时控制,功率检测,电量统计等功能,并且可以与其他智能设备搭配实现更多联动控制效果。

*本产品需要配合具备支持Zigbee 3.0子设备的网关使用。部分功能需要特定型号网关支持,详情列表请查看:www.aqara.com/support。



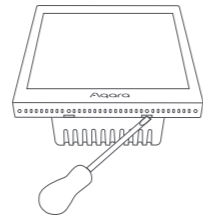
安全咨询及注意事项

- 1、本产品安装过程中涉及强电,需由专业人员依照电工规范和产品说明书进行安装;
- 2、本产品仅限室内使用,请勿在潮湿环境或室外使用;
- 3、本产品仅适用于海拔2000米以下地区安全使用;
- 4、注意防潮,请勿将水或其他液体泼洒到本产品上;
- 5、请勿将本产品放置于靠近热源的地方;
- 6、请勿尝试自行维修本产品,应由授权的专业人士进行此项工作。
- 7、请勿使用尖锐物品刮划触摸屏。

安装方法

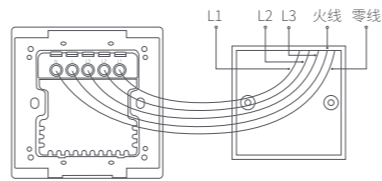
⚠ 安装前请确认电源总闸已关闭!

- 1 使用一字螺丝刀撬开开关面板;

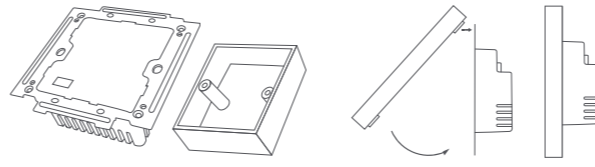


- 2 使用螺丝刀拧松开关背面接线柱螺丝,将火线接入L孔,将零线接入N孔,将负载(灯)线接入L1、L2、L3孔(分别对应左、中、右键),确认接线正确后,拧紧接线柱螺丝,三路累计负载不能超过2200W;

*火线一般为红色导线,零线一般为蓝色或黑色导线。



- 3 使用附送的螺丝将开关固定到墙壁接线盒上,并扣上面板,请务必注意面板的扣接安装方式。

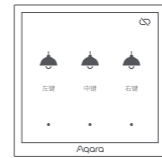


*螺丝扭矩请勿超过0.7N·m。

⌚ 首先,面板倾斜向下,顶部扣上卡槽,
其次,面板下面直接下压扣合

⌚ 安装完成

- 4 开启电源总闸,等待3-5s左右,设备显示屏显示入网界面,点击“暂不入网”,进入设备本地开关页面,按下面板按键,可正常控制灯光,表示开关工作正常!



*如果想获得更好的联排安装效果,需要另购Aqara联排边框进行对齐安装。

快速设置

- 1、请依照网关说明书,将网关添加到app;
- 2、添加设备

- 1 开启电源,等待设备进入入网界面。确保设备处于“设备等待入网中”页面; 如果处于其他页面,请全屏下拉进入【设置】-【高级设置】-【接入新网关】即可重新进入入网模式。



*请仔细阅读本说明书并妥善保管

制 造 商: 深圳绿米联创科技有限公司
地 址: 深圳市南山区桃源街道留仙大道塘岭路1号
金祺智谷大厦8楼
服务网址: www.aqara.com/support
服务电话: 400-990-7930

- 2 打开app,点击首页右上角“+”添加设备,进入“添加设备(配件)”页面,选择智能场景面板开关 S1,并依照提示进行操作;

3、恢复出厂设置

快速点击顶部按键10次以上,根据屏幕提示进行恢复出厂设置操作,或者全屏下拉进入【设置】-【高级设置】-【恢复出厂设置】即可恢复出厂设置。

*如添加失败,请将网关移近本产品,点击重试或者重新上电后再试。

*以上页面中的产品图片及屏幕内容仅作参考,实物产品效果(包括但不限于外观、颜色、尺寸)和屏幕显示内容(包括但不限于背景、UI、配图)可能略有差异,请以实物为准。

*如遇必要情形,而对上述内容进行修改和调整,恕不专门通知。

基本参数

产品型号: ZNCJMB14LM
产品尺寸: 86×86×43.7mm
触 摸 屏: 3.95寸 全面屏
无线连接: Zigbee 3.0
额定参数: Max 10A220V~, 50Hz
单路负载: Max 2200W, μ
总 负 载: Max 2200W(共三路)
工作温度: 10°C~40°C
工作湿度: 0~95% RH, 无冷凝
执行标准: GB16915.1-2003, GB/T16915.1-2012

产品中有害物质的名称及含量

部件名称	有害物质					
	铅(Pb)	汞(Hg)	镉(Cd)	六价铬(Cr(VI))	多溴联苯(PBB)	多溴二苯醚(PBDE)
塑料件	0	0	0	0	0	0
电子元器件	0	0	0	0	0	0
PCB板	0	0	0	0	0	0
金属接线柱	×	0	0	0	0	0
其他五金件	0	0	0	0	0	0

本表格依据SJ/T 11364的规定编制。

O: 表示该有害物质在该部件所有均质材料中的含量均在GB/T 26572规定的限量要求以下。

X: 表示该有害物质至少在该部件的某一均质材料中的含量超出GB/T 26572规定的限量要求。



保修说明

本产品售后服务严格依据《中华人民共和国消费者权益保护法》、《中华人民共和国产品质量法》实行售后三包服务,服务内容如下:

一、保修政策

在三包有效期内,您可以依照本规定免费享受退货、换货、维修的服务,退货、换货、维修应当凭发票办理。

- 1、签收次日起7天内无理由退货(电商购买渠道),由用户承担物流费用;
- 2、本产品出现《产品性能故障表》所列性能故障的情况,经售后服务中心检测确定后,可以免费享受如下服务。

服务类型	服务政策
退货	自签收次日起7天内产品质量原因退货
换货	自签收次日起15天内产品质量原因换货
维修	自签收次日起1年内产品质量原因维修

友情提示:因运输过程中需使用包装箱保证产品运输安全,建议您自签收次日起至少保留包装箱30天。

二、产品性能故障表

名 称	性能故障
智能场景面板开关 S1	1、因结构或者材料因素造成表面裂损 2、显示屏触摸失效 3、按键失效 4、显示屏色彩显示异常 5、开Zigbee连接失效 6、开关控制功能失效

三、非保修条例

- 1、未经授权的维修、误用、碰撞、疏忽、滥用、进液、事故、改动、不正确的使用非本产品配件,或撕毁、涂改标贴、防伪标记;
- 2、已超过三包有效期;
- 3、因不可抗力造成的损坏;
- 4、不符合《产品性能故障表》所列性能故障的情况;
- 5、因人为原因导致本产品及其配件产生《产品性能故障表》所列性能故障。

Aqara
continuous connection

智能场景面板开关 S1使用说明书