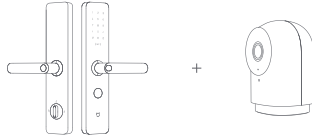


### 联动功能推荐

可联动更多智能家居设备，为家庭提供全方位的守护。

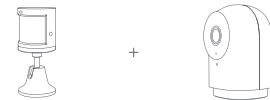
- 有人开门拍摄视频并推送通知到手机



- 检测震动拍摄视频并推送通知到手机



- 检测到有人移动拍摄视频并推送通知到手机

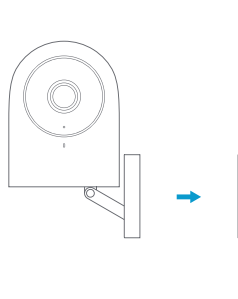


- 门窗打开拍摄视频并推送通知到手机



### 产品安装

- 请确保摄像机成功添加后，再进行上墙安装。
- 可以将摄像机摆放在写字台，餐桌，书柜，茶几等水平桌面使用。
- 摄像机底座为磁铁底座，可以吸附在含有铁物体表面，比如：冰箱，铁门等。切勿放置在电脑主机或者硬盘旁。
- 可用附件包中3M双面胶将铁块粘贴在玻璃，瓷砖，乳胶漆墙面等光滑物体表面，再将摄像机磁吸到铁块上。



- \* 摄像机放置位置确保在无线Wi-Fi信号覆盖范围内；
- \* 不要放置在强电磁干扰源附近；
- \* 本产品仅限室内使用，请勿在潮湿环境或室外使用；
- \* 确保设备周围没有近距离遮挡物。

### 产品中有毒物质的名称及含量

部件名称	有害物质					
	铅 (Pb)	汞 (Hg)	镉 (Cd)	六价铬 (Cr(VI))	多溴联苯 (PBBS)	多溴二苯醚 (PBDE)
外壳	○	○	○	○	○	○
电路板	○	○	○	○	○	○
五金件	×	○	○	○	○	○
配件	○	○	○	○	○	○

本表格依据SJ/T 11364的规定编制。  
○: 表示该有害物质在该部件所有均质材料中的含量均在GB/T 26572规定的限量要求以下。  
×: 表示该有害物质至少在该部件的某一均质材料中的含量超出GB/T 26572规定的限量要求。



### 产品保修说明

本产品售后服务严格依据《中华人民共和国消费者权益保护法》、《中华人民共和国产品质量法》实行售后三包服务，服务内容如下：

#### 保修政策

在三包有效期内，您可以依照本规定免费享受退货、换货、维修的服务，退货、换货、维修应当优先办理。

1. 签收次日起7天内无理由退货（电商购买渠道），由用户承担物流费用；

2. 本产品出现《产品性能故障表》所列性能故障的情况，经售后服务中心检测确定后，可以免费享受如下服务。

服务类型	服务政策
退货	自签收次日起7天内产品质量原因退货
换货	自签收次日起15天内产品质量原因换货
维修	自签收次日起1年内产品质量原因维修

友情提示：因运输过程中需使用包装箱保证产品运输安全，建议您自签收次日起至少保留包装箱30天。

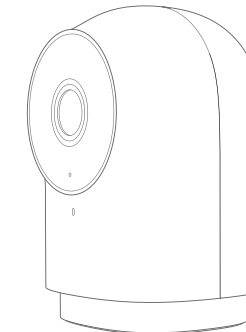
#### 产品性能故障表

名称	性能故障
智能摄像机G2 (网关版)	1. 因结构或者材料因素造成表面裂纹 2. 产品通电无法开机 3. 状态指示灯无效 4. 设备按键无法使用 5. 无法恢复出厂设置 6. 其他出厂硬件故障导致的功能无法正常使用

#### 非保修条例

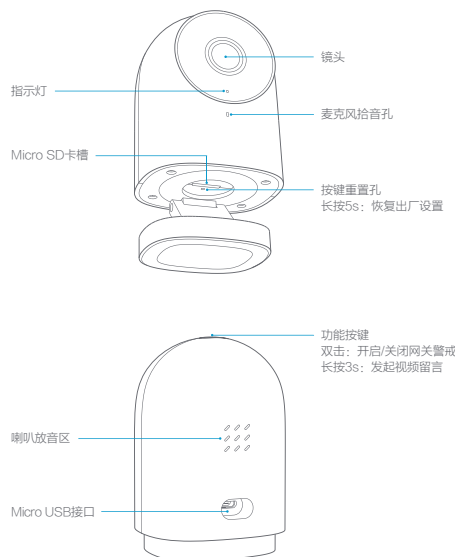
1. 未经授权维修、误用、碰撞、疏忽、滥用、进水、事故、改动、不正确的使用非本产品配件，或撕毁、涂改标贴、防伪标记；
2. 已超过三包有效期；
3. 因不可抗力造成的损坏；
4. 不符合《产品性能故障表》所列性能故障的情况；
5. 因为原因导致本产品及其配件产生《产品性能故障表》所列性能故障。

Aqara



智能摄像机G2 网关版

### 产品介绍



### 产品清单

智能摄像机G2 (网关版) ×1, 电源适配器 ×1, USB电源线 ×1, 说明书 ×1, 挂墙配件 ×1 (包)

### 基本参数

产品名称: 智能摄像机G2 (网关版)      产品型号: ZNSXJ12LM  
分辨率: 1080p      电源输入: 5V=1A  
镜头: 140° 广角      整机功耗: 5W (MAX)  
视频编码: H.264/H.265      工作温度: -10℃~+40℃  
无线连接: Wi-Fi IEEE 802.11 b/g/n 2.4GHz、Zigbee  
本地存储: Micro SD卡 (支持CLASS4或以上产品, 最大支持32GB)  
支持设备: Android 4.0 或 iOS 8或以上版本设备

### 状态指示灯说明

指示灯状态	设备状态
蓝灯常亮	连接成功 \ 正常使用
蓝灯闪烁	网络连接中 \ 网络异常
橙灯常亮	设备启动中
橙灯闪烁	等待连接

### 快速设置

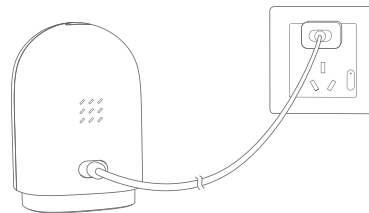
本产品兼容米家智能平台，可以通过“米家”APP操控，支持MIUI系统，可与其他米家智能产品互联互通。

1. 下载APP  
在应用商店搜索“米家”或者扫描下方二维码下载安装米家APP。



2. 摄像机通电开机

找到产品背部的电源接口并将USB电源线插入，接通电源适配器。摄像机已启动完成后，摄像机状态指示灯橙灯闪烁。

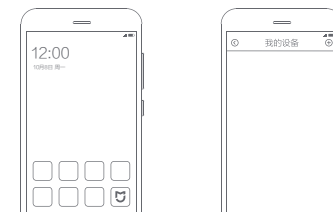


\* 如状态指示灯非橙色闪烁，请尝试长按重置按键。

3. 添加设备

打开米家APP“我的设备”页，在页面右上角点击“+”添加设备，添加成功后即可在“我的设备”列表找到此设备，根据页面的引导提示进行设备入网连接。成功连接后，设备状态指示灯将蓝灯长亮。

\* 示意图仅供参考，因米家平台版本以及手机系统不同，页面显示略有差异。



如果设备添加失败，请确认以下几点：

- \* 手机屏幕小于4.0寸屏，摄像机无法识别生成网对应的二维码信息；
- \* 检查路由器是否开启Wi-Fi防蹭设置，导致摄像机无法正常联网；
- \* 请确保摄像机连接2.4GHz频段的Wi-Fi网络；
- \* 摄像机暂时不支持WAP/WAP2企业级的Wi-Fi网络；
- \* 建议不要连接桥接网络。

【本公司在获证后型号核准的代码在实物铭牌上显示】

使用前请仔细阅读本说明书，并妥善保管

服务热线: 400-990-7930

服务网址: www.aqara.com/support

服务邮箱: support@aqara.com

制造商: 深圳绿米联创科技有限公司

地址: 深圳市南山区桃源街道留仙大道塘岭路1号金麒麟大厦8楼