

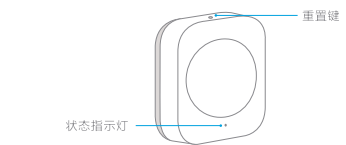
Acara

无线开关（升级版）使用说明书及三包凭证

#### 产品介绍

无线开关（升级版）是一款低功耗的感应无线开关，外形小巧，可以随身携带或固定安装。它采用一键感应开关原理，搭载了无线感应芯片，新增了“短一按”感应件，可实现控制灯打、窗帘、智能家电等设备。

★本产品室外使用，使用前请先将无线开关（升级版）与感应器配对。



#### 基本参数

产品型号: W0002-02-M  
产品尺寸: 45×45×120mm 工作温度: -10℃~+50℃  
无线频率: 2.4GHz 工作电压: 0~5VDC/10V, 无负载  
电池续航: 120天 待机功耗: 100nA/0.001~200nA

#### 快速设置

本产品兼容米家智能平台，可通过“米家”APP控制，支持Matter协议，可与其他米家智能产品互联互通。

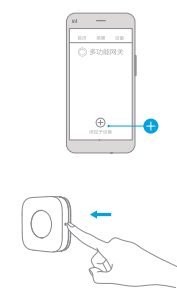
1、下载APP  
请扫描下方二维码“米家”APP并以下二步骤下载安装米家APP。



#### 2、添加设备

打开米家中，点击右上角添加设备，按设备提示完成了设备，将本产品放入待配对，直到开关设备显示“连接成功”。

★初次安装时，请保持设备与手机距离近。



★长按设备10秒即可配对成功

#### 3、绑定设备

绑定设备时，请按照设备提示，按设备提示完成了设备，将本产品放入待配对，直到开关设备显示“连接成功”。

★初次安装时，请保持设备与手机距离近。



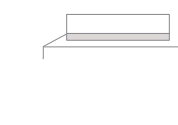
#### 使用产品前请仔细阅读产品说明书

服务热线: 400-999-7233  
邮 箱: 小米智能家居服务@小米公司  
地 址: 深圳南山区桃园街道海信大厦裙楼1号  
深圳前海大厦9楼

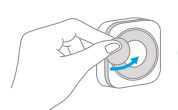
#### 安装方法

请仔细阅读，在适当的场所安装设备，按一下所标注的箭头，将设备安装在指定位置，将设备与手机配对成功。

方式一：无刷安装，直接贴在目标位置即可。



方式二：将设备贴在无线开关（升级版）感应器接触面上，请按照图示位置安装。



★粘贴表面保持清洁干燥

#### 产品中有毒物质的名称及含量

物质名称	有害物质					
	铅	镉	汞	六价铬	多环芳烃类	邻苯二甲酸酯类
总含量限值 (mg/kg)	100	100	100	100	100	100
实际含量	0	0	0	0	0	0
总含量	0	0	0	0	0	0
备注	0	0	0	0	0	0

本产品符合GB 17520-2014标准。

注：本产品含有微量有害物质，但含量符合GB 17520-2014标准。

注：本产品含有微量有害物质，但含量符合GB 17520-2014标准。

#### 无线开关（升级版）产品保修说明

无线开关（升级版）符合国家标准《中华人民共和国产品质量法》、《中华人民共和国消费者权益保护法》及《三包规定》。

保修范围：保修、退换货、维修、配件。

保修期限：自购买之日起12个月内。

保修条件：产品在正常使用过程中出现的质量问题。

保修例外：人为损坏、不可抗力、非正常使用、私自拆卸、改装、维修、更换零件等。

保修流程：联系客服、提供凭证、退换货、维修、配件。

保修地址：小米智能家居服务中心。

保修电话：400-999-7233。

#### 无线开关（升级版）性能指标

名 称	性能指标
无线开关（升级版）	1. 无线频率: 2.4GHz 2. 工作电压: 0~5VDC/10V 3. 待机功耗: 100nA/0.001~200nA

保修条件：产品在正常使用过程中出现的质量问题。

保修例外：人为损坏、不可抗力、非正常使用、私自拆卸、改装、维修、更换零件等。

保修流程：联系客服、提供凭证、退换货、维修、配件。

保修地址：小米智能家居服务中心。

保修电话：400-999-7233。