

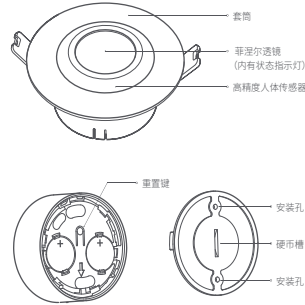
Aqara

高精度人体传感器使用说明书

产品介绍

高精度人体传感器是新一代的人体检测传感器,它内置敏感探头、精密放大电路和高密度纹路的菲涅尔透镜,能够检测人体微小的移动,即使静坐不动也能探测。可以把它安装在屋顶,也可以像筒灯一样嵌入到天花板吊顶。基于 Zigbee 3.0 无线通信协议,搭配网关,可以将人体检测事件作为自动化条件,联动其他智能家居设备执行多种智能场景、远程推送提示至手机。

*本产品需要配合具备 Zigbee 3.0 网关功能的设备使用,部分功能需要特定型号网关支持,详情请查看: www.aqara.com/support。



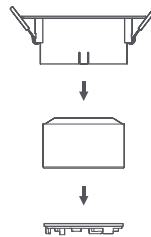
快速设置

1. 请依照网关说明书,将网关添加到app;
 2. 打开app,点击首页右上角“+”,进入“添加设备”页面,左边选择“传感器”类别,右侧选择“高精度人体传感器”,并依照提示进行操作;
 3. 如需帮助请查询: www.aqara.com/support。
- *如添加失败,请将设备移近网关后重试。

安装方法

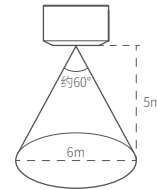
准备工作:

1. 打开包装后,将电池底盖和套筒与传感器主体分离;



2. 按照“快速设置”的指引,将产品加入到 Zigbee 网络;

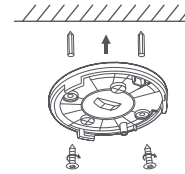
3. 检测范围:



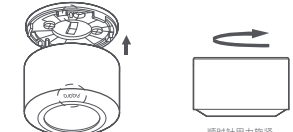
4. 有效距离验证:接入网关后,在预选的使用位置,单击设备重置键,网关发出提示音,表明设备与网关之间可以有效通讯。

安装方式一:

1. 使用螺丝和膨胀管,将电池盖固定在天花板合适位置;



2. 手持传感器主体贴近电池盖,将 Aqara LOGO 对准电池盖上面的箭头图案,顺时针用力旋紧。

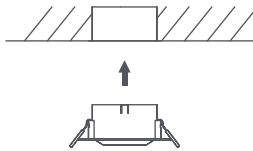


安装方式二:

1. 使用硬币等工具将电池盖和传感器主体旋紧;



2. 使用套筒配件,将传感器固定到天花板的圆形孔洞中。



安装注意事项

1. 产品的检测区域不能覆盖冰箱、微波炉等表面有温升的家用电器,以及太阳照射的窗帘等体感温热的环境,以免错误识别触发;
2. 本产品应安装在2米或以上高度,并确保不会被儿童触摸和使用;
3. 为了确保使用安全,请不要使用双面胶粘贴、固定产品,以免掉落;
4. 为了确保无线通信稳定,请避免安装在金属表面。
5. 因检测灵敏度高,在复杂多干扰的环境中会有小概率错误触发,可以通过调整灵敏度改善。

基本参数

产品型号:RTCGQ13LM
产品尺寸:74 × 74 × 43.3mm
套筒尺寸:113 × 113 × 41mm
无线连接:Zigbee 3.0

电池型号:CR2450
执行标准:Q/QLML002-2020
工作温度:-10°C~+50°C
工作湿度:0~95% RH,无冷凝
检测距离:5m
检测角度:约60°锥形
检测范围:直径6m的圆形(5m距离时)

保修说明

本产品售后服务严格依据《中华人民共和国消费者权益保护法》、《中华人民共和国产品质量法》实行售后三包服务,服务内容如下:

保修政策

在三包有效期内,您可以依照本规定免费享受退货、换货、维修服务,退货、换货、维修应当凭发票办理。

1. 签收次日起7天内无理由退货(电商购买渠道),由用户承担物流费用;
2. 本产品出现(产品性能故障表)所列性能故障的情况,经售后服务中心检测确认后,可以免费享受如下服务。

服务类型	服务政策
退货	自签收次日起7天内产品质量原因退货
换货	自签收次日起15天内产品质量原因换货
维修	自签收次日起1年内产品质量原因维修

友情提示

因运输过程中需使用包装箱保证产品运输安全,建议您自签收次日起至少保留包装箱30天。

产品性能故障表

名称	性能故障
高精度人体传感器	1. 因结构或者材料因素造成表面裂纹 2. 指示灯失效 3. 重置键失效 4. Zigbee连接失效 5. 人体感应失效

非保修条例

1. 未经授权维修、误用、碰撞、疏忽、滥用、进液、事故、改动、不正确的使用非本产品配件,或磨损、涂改标识、仿伪标记;
2. 不正确的安装或使用方式造成的产品或人身安全、财产损失;
3. 已超过三包有效期;
4. 因不可抗力造成的损坏;
5. 不符合(产品性能故障表)所列性能故障的情况;
6. 因人为原因导致本产品及其配件产生(产品性能故障表)所列性能故障。

安全注意事项

1. 本产品非玩具,请让儿童远离本产品;
2. 本产品仅限室内使用,并且必须安装在2米或以上高度的天花板;
3. 为防止掉落风险,禁止使用双面胶等工具固定产品;
4. 请勿将本产品置于靠近热源的地方;
5. 请不要尝试自行维修本产品,应由授权的专业人士进行此项工作;
6. 本产品仅适用于提升家居生活娱乐性、便捷度,以及用于设备状态提醒,如有用户违反产品使用说明及本注意事项,制造商对此因此造成的任何风险和财产损失不承担责任。

产品中有害物质的名称及含量

部件名称	有害物质					
	铅 (Pb)	汞 (Hg)	镉 (Cd)	六价铬 (Cr(VI))	多溴联苯 (PBB)	多溴二苯醚 (PBDE)
塑胶件	0	0	0	0	0	0
电子元件	0	0	0	0	0	0
PCBA	0	0	0	0	0	0
纽扣电池	0	0	0	0	0	0
其它五金件	0	0	0	0	0	0

本表格依据SJ/T 11364的规定编制。
O: 表示该有害物质在该部件所有均质材料中的含量均在GB/T 26572规定的限量要求以下。
X: 表示该有害物质至少在该部件的某一均质材料中的含量超出GB/T 26572规定的限量要求。



*请仔细阅读本说明书并妥善保管

服务电话:400-990-7930
服务网址:www.aqara.com/support
制造商:深圳绿米联创科技有限公司
地址:深圳市南山区桃源街道留仙大道塘岭路1号金盟智谷大厦8楼

扫码获取 Zigbee 3.0
Install Code